

## ME 3000SP

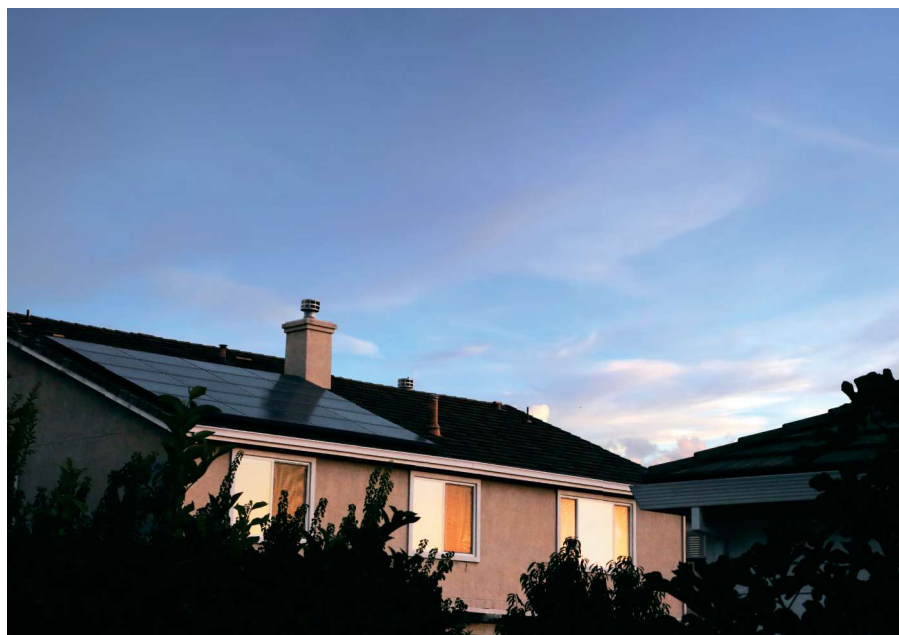
3000W

### INWERTER MAGAZYNOWANIA ENERGII SPRZĘŻONY Z AC



#### Zalety produktu

- Dostępne różne tryby pracy
- Inteligentna konstrukcja chłodzenia bez wentylatora
- Elastyczna konfiguracja, umożliwiająca stosowanie zarówno akumulatorów kwasowo-ołowiowych, jak i litowych
- Przyjazny interfejs użytkownika LCD+LED
- Inteligentny system zarządzania energią akumulatora
- Kompatybilność z inwerterami innych marek
- Konstrukcja IP65 do zastosowań zewnętrznych



#### Karta katalogowa

ME  
3000SP

##### Parametry akumulatora

MTyp akumulatora	Litowo-jonowe, kwasowo-ołowiowe
Napięcie znamionowe akumulatora	48V
Zakres napięcia akumulatora	42-58V
Maks. prąd ładowania	65A
Zakres prądu ładowania	0-65A (programowalne)
Maks. prąd rozładowania	70A
Zabezpieczenie elektroniczne	OCP OTP OVP
Zabezpieczenie przed zwarcie	Bezpiecznik (100 A)

##### Parametry AC

Moc znamionowa	3000W
Maks. moc wyjściowa	3000VA
Znamionowe natężenie wyjściowe	13A
Maks. natężenie wyjściowe	13A
Zakres napięcia AC	180-270V
Zakres częstotliwości sieci	44-55Hz / 55-65Hz
THDi	< 3%
Współczynnik mocy	1 domyślne (+/-0.8 regulowane)
Faza połączenia	Pojedyncza
Prąd (rozruchowy)	0,8A / 1us
Maks. wyjściowy prąd uszkodzeniowy	100A / 1us
Maks. zabezpieczenie przed nadmiernym prądem wyjściowym	13A

##### Parametry systemu

Maks. wydajność ładowania	>95%
Maks. wydajność rozładowania	>95%
Straty w stanie czuwania	< 5W
Topologia	Transformator izolowany wysokiej częstotliwości
Stopień ochrony	IP65
Zabezpieczenie bezpieczeństwa	Zabezpieczenie przeciw pracy wyspowej, RCMU, monitorowanie zwarc
Komunikacja	RS485,WIFI / Ethernet,CAN2.0
Zabezpieczenie SPD	AC: Typu III

##### Warunki środowiskowe

Zakres temperatury otoczenia	-25°C --+60°C (powyżej 45°C obniżenie wartości)
Dopuszczalny zakres wilgotności względnej	0-100%
Maks. wysokość pracy	2000 m
Podłączenie czujnika natężenia	Zewnętrzne

##### Zasilanie awaryjne

Moc znamionowa EPS	3000VA
Moc znamionowa EPS, częstotliwość	230V, 50 / 60 Hz
Natężenie znamionowe EPS	13A
THDV	< 3%
Czas przełączenia	< 3s

##### Dane ogólne

Waga	16 kg
Chłodzenie	Naturalne
Wymiary (szer.*wys.* gł.)	358*543,2*171,7mm
Wyświetlacz	LCD

##### Dane ogólne

EMC	EN 61000-6-1, EN 61000-6-2, EN 61000-6-3, EN 61000-6-4
Standardy bezpieczeństwa	IEC 62109-1 / 2, IEC62040-1
Standardy sieci	AS / NZS 62040, VDE V 0124-100, V 0126-1-1, VDE-AR-N 4105, CEI 0-21, EN 50549, G83 / C98, UTE C15-712-1

\* Wszystkie dane techniczne mogą ulec zmianie bez powiadomienia.